

# Aurelia



Ich sehe aus wie echt und bin fast so kuschelig wie eine richtige Fledermaus.

## Im Bausatz bereits enthalten

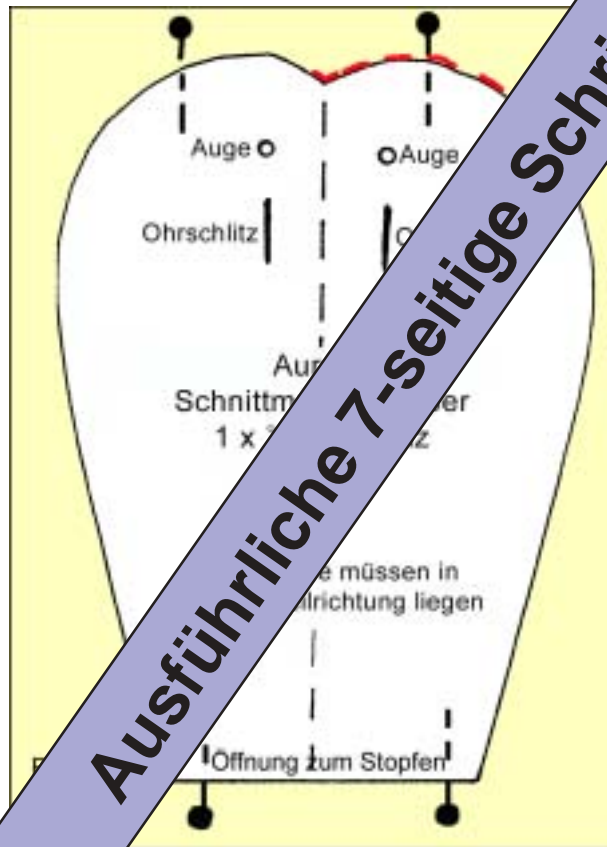
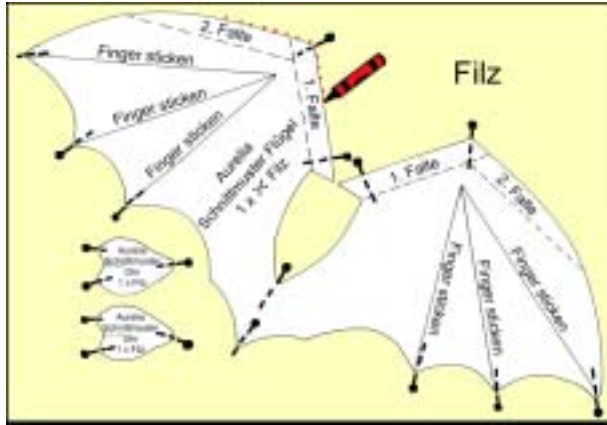
- schwarzer Filz 42 cm x 27 cm
- ein Stück Kunstpelz 16 cm x 12 cm
- Elektrikerdraht 50 cm
- 2 Wackelaugen Ø 10 mm
- 50 cm Gummikordel schwarz Ø 1 mm
- 2 m Garn schwarz
- 20 g Stopfwatte

## Zusätzlich benötigte Materialien

- 2 m Baumwollfaden schwarz
- Schere
- Stecknadeln
- Bleistift
- weisser Farbstift
- spitze Nähnadel
- Stricknadel
- Masstab

**Für Kinder ab 12 Jahren**

## Zuschneiden von Flügeln, Ohren und Körper



- Schneide das Papiermuster mit der Schere aus.
- Nimm zuerst die Schnittmuster der Ohren und der Flügel.
- Lege diese Schnittmuster auf ein schwarzes Filzstück. Wie es auf dem Bild links sieht.
- Stecke das Schnittmuster mit Stecknadeln fest. Die Ecken einstecken.
- Zeichne mit dem schwarzen Farbstift dem Papiermuster nach. Mach Punkte, das ist am einfachsten.
- Nimm das Papiermuster weg und schneide mit der Schere den Körper nach den Punkten nach.

- Nimm das Schnittmuster des Körpers weg und lege es auf die hintere Seite des Filzes. Pass auf, der Pfeil muss auf dem Schnittmuster in die gleiche Richtung zeigen wie die Haare des Filzes zu liegen kommen, wenn du darüber streichst.
- Stecke das Schnittmuster mit mindestens drei Stecknadeln fest.
- Zeichne mit dem weißen Farbstift dem Papiermuster nach. Mach Punkte, das ist am einfachsten.
- Nimm das Papiermuster weg und schneide mit der Schere den Körper nach den gezeichneten Punkten nach. Damit du die Pelzhaare nicht verletzt, schneidest du nur mit der Scherenspitze! Versuche mit kurzen, ca. 1 cm langen Schnitten nur den Stoff zu zerschneiden. Nimm den spitzen Scherenteil nach unten.
- Schneide mit der Spitze der Schere die Ohrschlitze ein.

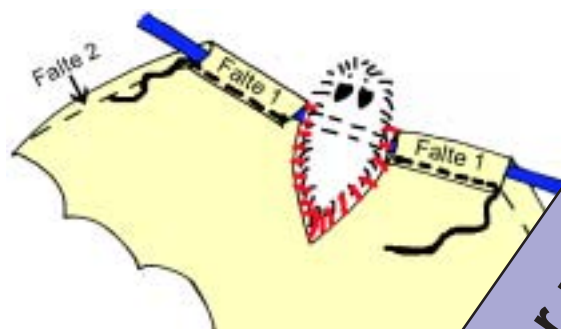
**Ausführliche 7-seitige Schritt-für-Schritt Bastelanleitung!**

## Draht durch den Körper ziehen



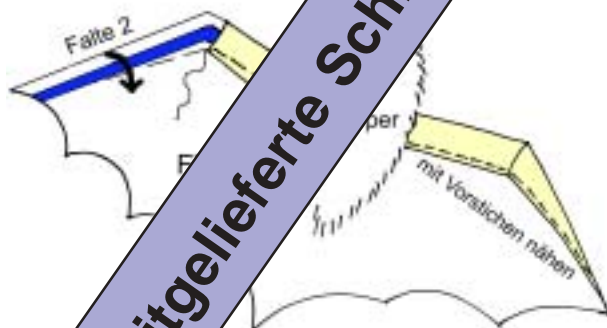
- Zieh den Draht aus einer der beiden Seiten durch die Falte 1 heraus.
- Stich mit der Stricknadel und dem Draht durch die Falte 1 gleich hinter den Ohren durch den Körper und ziehe sie hindurch, bis er gleich mit dem Draht hinterher zu kommen.
- Wenn du mit dem Draht an der anderen Seite heraus bist, muss er wiederum durch die Falte 1 geschoben werden.

## Flügel annähen



- Näh die Flügel an den Pelzkörper, auf gleicher Höhe, auf welcher der Draht durch den Körper geht.
- Näh die Flügel mit einem armlangen Stück Baumwollfaden die Flügel mit Überwindungsstichen rundherum an.
- Vernähe den Faden mit drei Hinterstichen.

## Falte 2 nähen



- Fädle das Garn ein, mit dem du schon die Falte 1 genäht hast.
- Biege den Draht um die Ecke und falte den Filz bei der eingezeichneten Linie darüber.
- Nähe dem Draht entlang den Filz an. Am Schluss machst du einen Knoten.

